



L'INCOMPARABLE

AIX LES BAINS RIVIERA DES ALPES ★ SAVOIE

DOSSIER DE PRESSE



LE JOYAU DU LAC



SOMMAIRE

- 4 ★ LODGE & SPA COLLECTION
- 6 ★ LA PLUS BELLE HISTOIRE D'AMOUR
DE LA RIVIERA DES ALPES
- 10 ★ DEUX PASSIONNÉS
- 12 ★ UN HÔTEL D'EXCEPTION
- 20 ★ BLACK DIAMOND LUXURY SPA
- 24 ★ LA DESTINATION DU BIEN-ÊTRE
- 26 ★ VENIR À L'INCOMPARABLE



CONTACTS

HÔTEL L'INCOMPARABLE*****

Directrice : Adeline Roux

Direction Générale Groupe Lodge & Spa Collection :

Suzette Da Silva : +33 (0)6 09 20 56 95 • sds@chaletdesneiges.com

Relations presse tourisme, sports & loisirs :

Albane Heger : +33 (0)6 43 15 88 51 • aheger@revolutionr.com

Héloïse Metral : + 33 (0)6 29 45 86 28 • communication@lodgeandspa-collection.com

Relations presse gastronomie & vins :

Yves Bontoux : +33 (0)6 07 57 59 13 • ybontoux@orange.fr

Tél. : +33 (0)4 79 31 18 65

info@hotel-lincomparable.com • www@hotel-lincomparable.com

RÉSERVATIONS : +33 (0)4 79 31 18 65



GALERIE PHOTO
<https://urlz.fr/bVUN>



LODGE & SPA COLLECTION

UN GROUPE SINGULIER

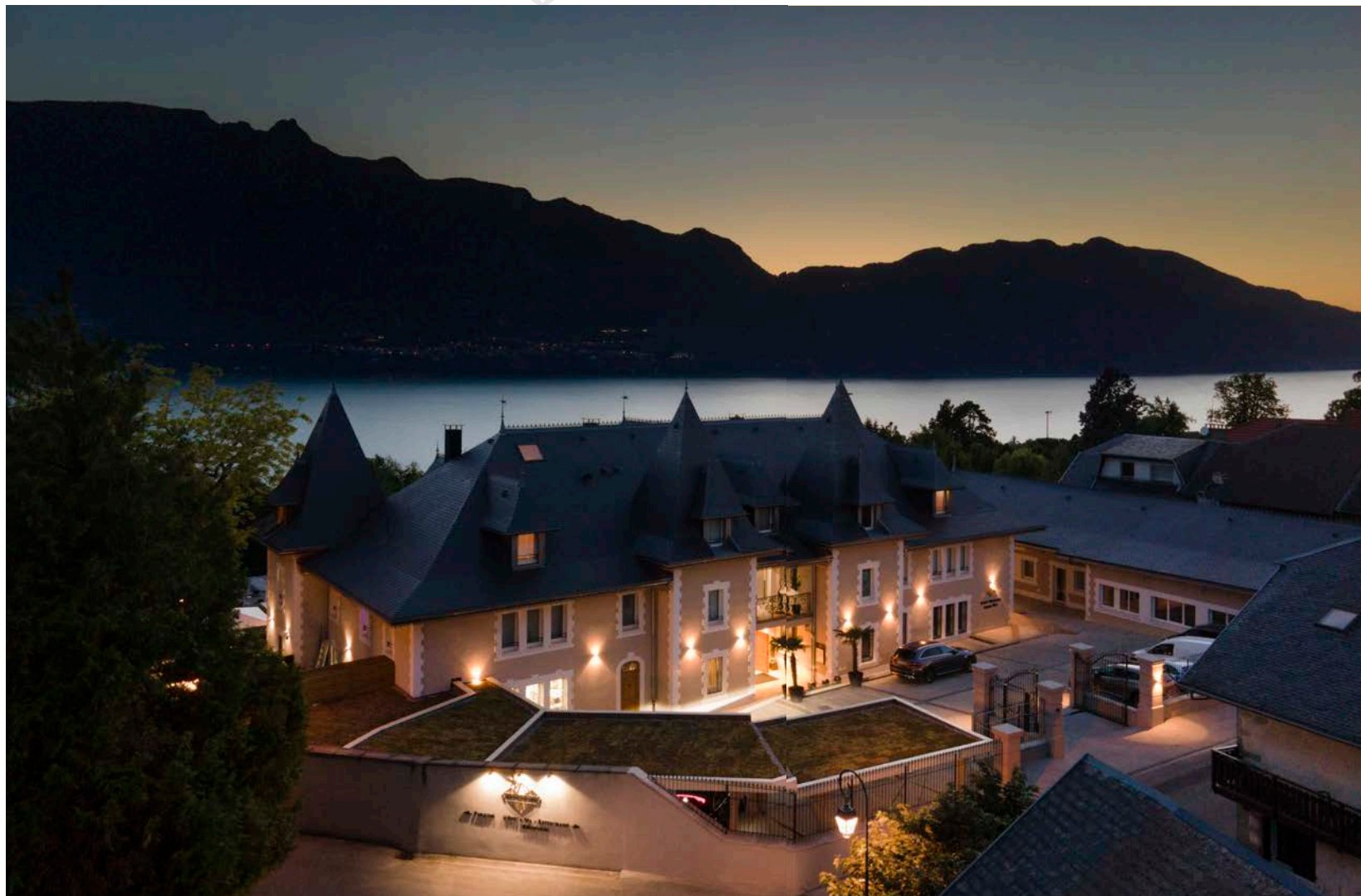


Tout comme les autres hôtels du groupe, l'hôtel l'Incomparable hérite son nom de l'un des plus gros diamants au monde. Ce diamant à la jolie couleur jaune-brun nécessitera 4 années de travail afin de révéler son plus bel éclat pour ne présenter aucun défaut.

L'hôtel l'Incomparable brille sur la colline de Tresserve, face au Lac du Bourget depuis juin 2020.

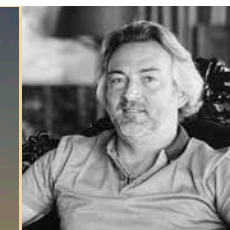
Il vient compléter la collection de diamants déjà existants du groupe Lodge & Spa Collection : le Koh-I Nor 5* à Val Thorens, le Taj-I Mah 5* à Arc 2000 et le Daria-I Nor 5* à l'Alpe d'Huez.

L'Incomparable est le premier hôtel du groupe à se situer hors des stations de ski, entre les montagnes et le plus grand lac naturel de France pour un point de vue... incomparable.



Une nouvelle fois c'est le duo d'associés Thierry Schoenauer et Frédéric Peltier qui est à la manœuvre avec un même dénominateur commun : créateurs de partages et de rêves.

L'Incomparable est le 4^e hôtel ouvert par le groupe Lodge & Spa Collection depuis le Koh-I Nor 5* en décembre 2013. Une véritable prouesse dans le monde de l'hôtellerie !



Thierry Schoenauer, le self-made-man hyperactif, président fondateur des groupes Chalet des Neiges puis Lodge & Spa Collection avec Frédéric Peltier.

Un jour en costume, le lendemain en tenue de ski, c'est certainement l'une des figures les plus emblématiques de ces dernières années en montagne.

Visionnaire et ambitieux, il préside aujourd'hui un parc de 8 résidences 4* et 5*, 3 hôtels 5* en 4 ans, le Base Camp Lodge en 2019, l'Incomparable en 2020. Passionné par les sports de glisse il garde toujours un œil bienveillant sur les skieurs avec la présidence du Comité de ski de Savoie.



Frédéric Peltier, avocat d'affaires passionné et amoureux de la montagne, est l'homme de l'ombre du groupe. À l'affût des tendances, il a senti une forte appétence de la clientèle montagne pour le luxe et le confort. Un flair qui lui réussit puisque les 3 premiers hôtels du groupe sont une véritable réussite, le Koh-I Nor 5* ayant même reçu deux fois le prix de Meilleur Hôtel de France aux World Ski Awards.

LA PLUS BELLE HISTOIRE D'AMOUR DE LA RIVIERA DES ALPES

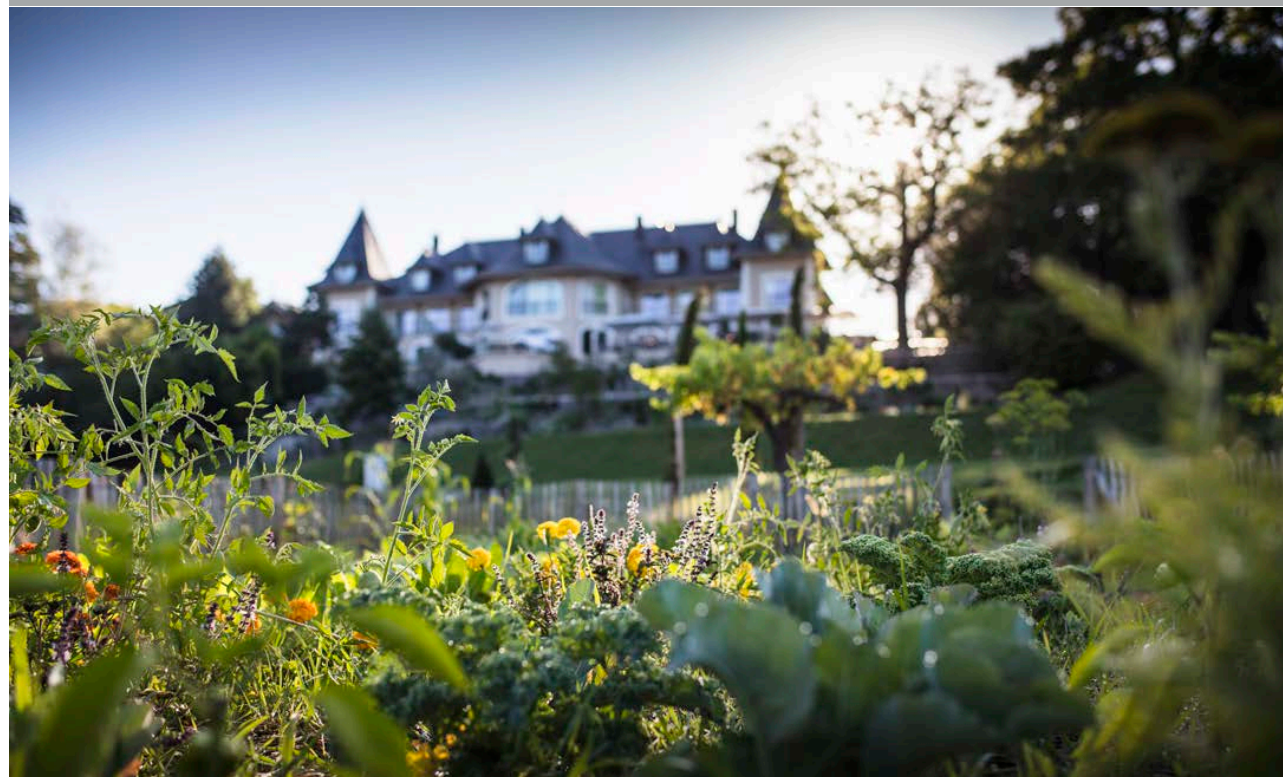
POURQUOI CETTE MAISON ?

Cachée derrière d'immenses murs, cette demeure au passé chargé attirait l'attention de Thierry Schoenauer depuis de nombreuses années. À chaque fois, qu'il passait devant la maison, l'envie d'entrer et de découvrir la magie des lieux étant omniprésente. Jusqu'au jour où elle s'est présentée à la vente.

Le coup de coeur est immédiat, dès le passage du grand portail en fonte de la maison.

Cette demeure élégante, alliant charme d'antan et modernité, fait écho aux maisons de maître qui ont fait la renommée de la région.

L'envie de redonner vie à ce lieu si chaleureux et accueillant, telle une belle maison de famille, était une évidence pour Thierry Schoenauer.



Dent du Chat





L'HISTOIRE DE LA BÂTISSSE

Mr Gauthier Trèves l'ancien propriétaire, était un castlerestorer, amoureux de belles bâtisses il est immédiatement tombé sous le charme.

Il transforme alors cette demeure bourgeoise en prenant soin de conserver son charme d'antan et en s'inspirant des propriétés historiques de la région.

Cette transformation à été largement inspirée du principe qui a guidé Louis XIV quand il a décidé de transformer un simple pavillon de chasse en château de Versailles, la perfection rien que la perfection !

Cette transformation a pu se faire grâce à la mobilisation des meilleurs artisans de la région, professionnels passionnés de matériaux et heureux de pouvoir mettre en lumière 40 ans de savoir-faire !

Pas de clou, ni de vis dans la charpente monumentale, tout est réalisé à l'ancienne dans les règles de l'art. Chaque détail de la construction a été traité avec ce souci d'une exigence, d'une excellence absolue, pour que chacune des pièces s'emboîte parfaitement.

Thierry Schoenauer a su voir le potentiel dans ce diamant brut, il y apporta sa touche personnelle en faisant de cette bâtisse un diamant serti.

Intimiste, confi dentiel, exclusif, sont les mots qui caractérisent le mieux ce diamant. La maison propose 15 chambres et suites luxueuses, avec parquet et carreaux de ciments d'Italie au sol, charpente totalement apparente au 2^e étage, marbre de Carrare dans les salles de bain et terrasse en pierre de Bourgogne. Des matériaux d'exception et une décoration différente selon les chambres, subtile combinaison de tons sobres et d'accessoires colorés.

L'emplacement est idyllique : côté montagne, les chambres côtoient le Granier ou encore le Mont Revard et côté lac, c'est une superbe vue panoramique sur la côte sauvage du lac du Bourget et de la Dent du Chat.

Les immenses ouvertures au niveau du restaurant, du salon et de l'espace détente ainsi que tout le premier étage vous donneront l'impression d'immersion absolue au dessus du plus grand Lac Naturel de France et son écrin verdoyant.



DEUX PASSIONNÉS

QUI PROMETTENT UNE QUÊTE D'EXCELLENCE DE TOUS LES INSTANTS

Adeline ROUX

Directrice audacieuse et raffinée



Bien connue des acteurs du tourisme en montagne, dans son brillant parcours elle a dirigé pendant près de 9 ans l'Office de Tourisme de la prestigieuse station de Courchevel. Ancienne des groupes Accor, Le Méridien, Radisson et Partouche, c'est une directrice à la hauteur des ambitions de l'hôtel, exigeante et audacieuse autant qu'elle est douce et attentive à l'autre, qui veillera à apporter ses lettres de noblesse à la maison.



Antoine CEVOZ

Un jeune Chef au savoir-faire prometteur



Puis il part à Londres, au GreenHouse où il entre comme chef de partie. Lorsque deux ans plus tard il quitte la maison dirigée par Arnaud Bignon, il en est le sous-chef et elle est doublement étoilée au Guide Michelin.

Après un passage chez Yoann Conte** à Annecy, il rejoint l'hôtel-restaurant familial du Bourget du Lac en 2015, le restaurant devient L'Ageoca et Antoine exprime dès lors librement ses idées, son talent et sa sensibilité.

Antoine Cevoz travaille les produits locaux, avec une cuisine subtile et inspirée, de l'audace et un soupçon d'impertinence !

Il doit sa vocation à son père qui a été son premier mentor dans le restaurant familial situé au Bourget du Lac en Savoie.

Après avoir étudié à l'école Lesdiguière, il débute sa carrière localement, d'abord au Château de Candie* auprès de Boris Campanella puis à Courchevel, auprès de Jean-Pierre Jacob au Bateau Ivre** avant de monter à Paris avec Philippe Labbé au Shangri-La*.

Il aime surprendre et s'est fait une spécialité de proposer des menus surprises, qui sont devenus sa signature.

La cuisine est locavore, le Chef cueille les herbes, fleurs et plantes du parc pour agrémenter les repas des convives.

Les menus avec amuse-bouche et mignardises sont servis en formule
3, 5 ou 7 plats à 55€, 85€ ou 115€.

Le plat signature de notre chef Antoine : (pour 2 personnes 65€/pers)
La Côte de Bœuf préparée en Gravelax et Fumée
avec découpe en salle et dégustée en 2 services.

Au dîner, la formule se décline avec accords mets & vins.
Ouvert tous les jours sauf mercredi..

UN HÔTEL D'EXCEPTION

Comme taillé dans l'ouvrage d'origine, avec rigueur, savoir-faire et sens artistique, l'Hôtel L'Incomparable dévoile avec raffinement des matériaux nobles et de caractère : marbre de Carrare, ouvrages de ferronnerie, parquets, charpente apparente réalisée par les *Compagnons du Devoir* dans tout le deuxième étage...



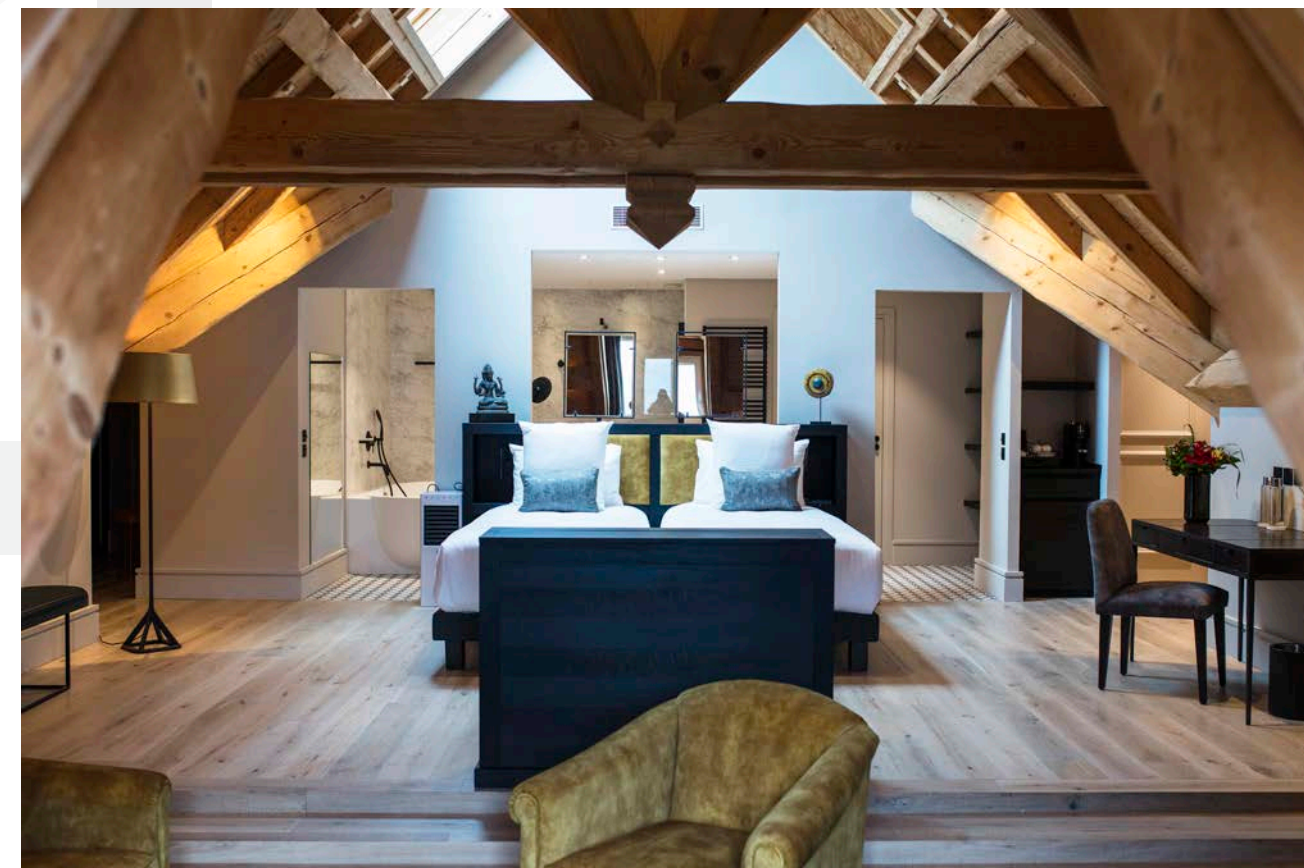
LES SUITES EXCLUSIVES

L'Incomparable dévoile six suites au confort haut de gamme avec une vue panoramique et superbe sur le Lac du Bourget et ses paysages majestueux.

Dans nos suites familiales atypiques, les plus petits séjourneront dans la tourelle aménagée en chambre comme pour revivre la légende de Raiponce.

Pour un séjour inoubliable, optez pour la suite exclusive Diamond de 115 m², suite maître de L'Incomparable: elle décline raffinement, grand confort et élégance, alliance réussie d'une décoration traditionnelle et d'inspirations contemporaines.

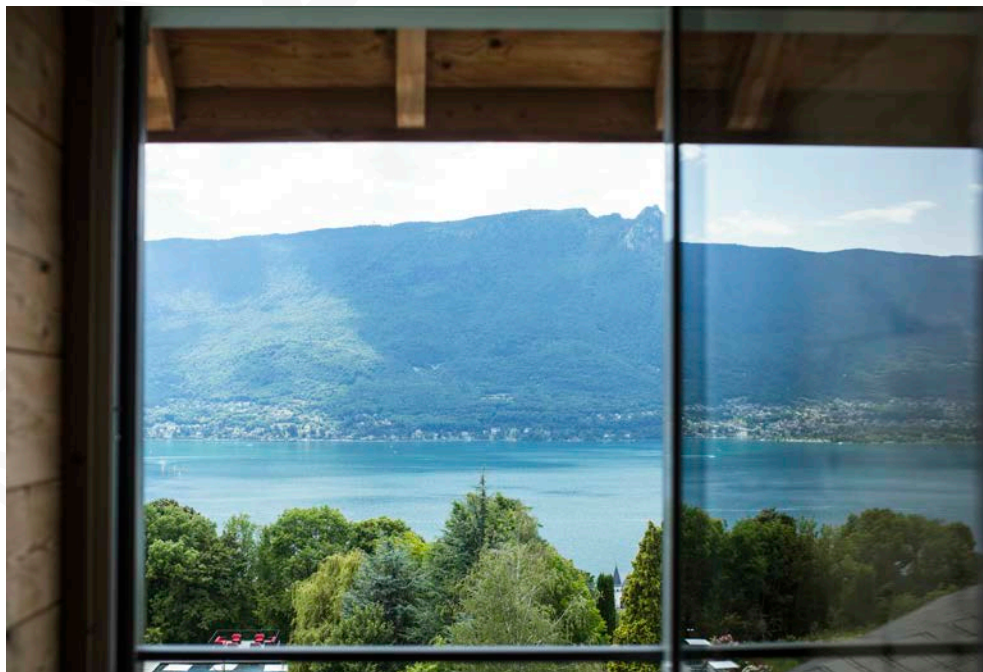
L'accord des couleurs et des matériaux d'exception est unique à chaque pièce et a été choisi avec attention pour une escapade romantique dans un cadre privilégié au coeur de la Riviera des Alpes.



LES CHAMBRES AVEC VUE

Conjuguant habilement un mobilier élégant et contemporain aux lignes épurées à des touches sobres et élégantes, les neuf chambres de L'Incomparable dévoilent une ambiance chic et raffinée.

Offrant une vue panoramique sur le Lac du Bourget entouré des montagnes des Alpes, ou sur le Mont Revard, au coeur d'une nature majestueuse, elles seront le décor idéal de vos escapades à Aix les Bains Riviera des Alpes.



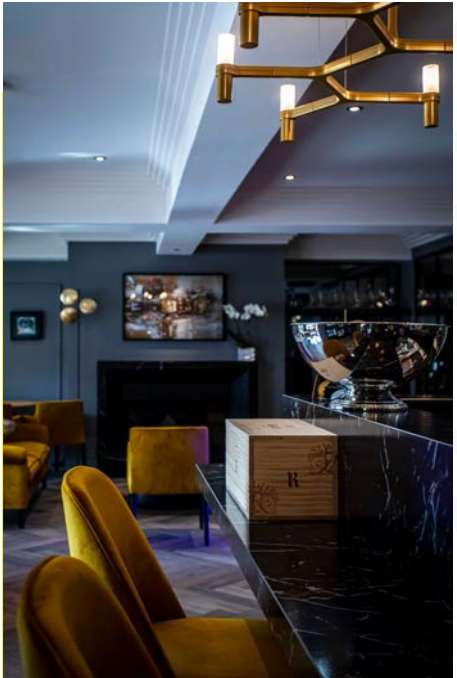
LOUNGE BAR

Le bar est au cœur de l'Incomparable, un espace dédié à la détente pour déguster un verre de vin, une coupe de Champagne, une eau de vie, ou un cocktail concocté par notre chef Bartender, alchimiste à l'imagination sans limites.

Notre espace Lounge Bar vous propose également une carte Snacking pour satisfaire votre gourmandise à toute heure !

À déguster en terrasse, au bord de la piscine ou dans notre espace Bar, découvrez une carte pensée et imaginée sur le pouce, ou pour les plus gourmands, des préparations élaborées sur place à base de produits frais et maison.

Les amateurs de cigares profiteront des divins arômes de notre sélection dans le fumoir cosy, avec un verre de leur élixir préféré.





LE RESTAURANT

Certainement le lieu le plus incroyable de l'hôtel !

AMBIANCE INTIMISTE ET EXCLUSIVE

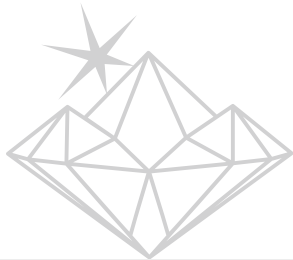
Avec une vue incomparable sur le lac et le parc du domaine en contrebas, laissez-vous guider par notre Chef Antoine Cevoz.

La salle de restaurant de 48 places préserve l'intimité de chaque table. Chaque composant de l'art de la table a été méticuleusement choisi afin de mettre en lumière le contenu des mets proposés par notre Chef.

Chaque détail compte, et est acteur de l'histoire que le chef aura choisi de vous faire découvrir. Menus à l'aveugle, que ce soit pour le déjeuner ou le dîner, chacune des assiettes est choisie, composée, imaginée telle une partition par notre chef passionné.

À notre table ou confortablement assis en terrasse, vous serez aux premières loges pour admirer, les couchers de soleil tous différents les uns des autres, aux couleurs changeantes au fil des saisons.

BLACK DIAMOND LUXURY SPA À L'INCOMPARABLE



Dès le premier projet du Koh-I Nor à Val Thorens en 2013, les fondateurs Thierry Schoenauer et Frédéric Peltier ont eu à coeur d'octroyer une place importante au bien-être, en accord avec la philosophie générale des lieux. Le Spa de l'Incomparable ne déroge pas à la règle.

Véritable havre de paix et de détente, la décoration est soignée, l'association des matériaux et des couleurs sont une invitation au lâcher-prise.

Le lieu s'avère magique avec une piscine intérieure et un hammam ouverts sur le parc. En extérieur ce sont un sauna et un jacuzzi qui permettront de profiter pleinement de la vue sur le lac et les montagnes.

Dans le parc, c'est la piscine extérieure chauffée qui s'ouvre sur le lac et qui permettra de vivre des moments intemporels prélassés sur les transats ou à l'abri du saule centenaire.

Pour la partie soin, retrouvez l'expertise de Black Diamond Luxury Spa. Partenaire des hôtels du groupe depuis 2018, reconnectez-vous à l'essentiel et à la nature.



LE CONCEPT BLACK DIAMOND LUXURY SPA

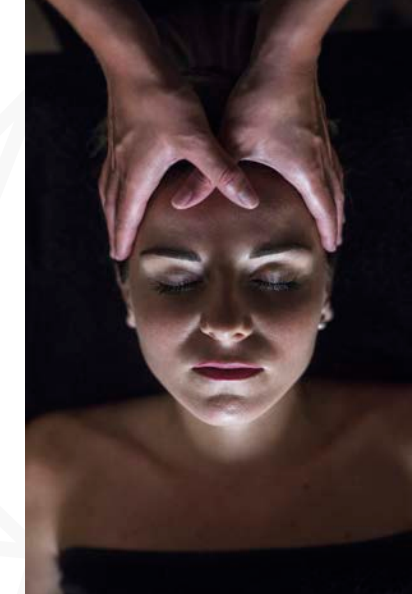
UNE APPROCHE HOLISTIQUE ET GLOBALE DU BIEN-ÊTRE

C'est une nouvelle approche du bien-être que vous propose notre partenaire Black Diamond Luxury Spa. Une approche globale de l'être humain et une vision holistique du bien-être.

Reconnectez-vous à vous-même mais également à la nature environnante. Après un diagnostic beauté où la Spa praticienne fait le bilan avec vous de vos besoins et de vos attentes, chaque soin proposé va mobiliser les 5 sens et s'adapter aux attentes de chacun.

Les couleurs et matériaux sélectionnés participent à l'apaisement visuel, choisissez parmi les 7 huiles essentielles et laissez-vous transporter par la douceur des bougies parfumées. Les soins sont une invitation à écouter son corps et ses besoins et travailler également sur le subconscient.

Enfin le goût n'est pas oublié, découvrez une sélection de tisanes 100% naturelles dédiées au bien-être et qui viennent en complément des soins.



DES MARQUES PRESTIGIEUSES PARTENAIRES DE VOTRE BIEN-ÊTRE

Pour mettre en oeuvre un tel programme il fallait des marques exceptionnelles et inscrites dans notre démarche de respect de la nature.

Pour les soins du visage c'est notre partenaire historique VALMONT qui nous suit dans nos différents projets depuis 2013.

Magicien du temps, sa réputation repose sur un vrai savoir-faire notamment en cosmétique cellulaire, puisant les bienfaits de l'eau des glaciers suisses.

Conquis par notre concept et notre démarche éco-responsable, nous sommes rejoints par une grande marque française.

Un bien-être revigorant pour les sens et l'esprit, une diversité de rituels inspirée par 40 ans d'expertise dans les plus beaux spas du monde est à retrouver à l'Incomparable !



ÉCOLOGIE

Pour s'intégrer et respecter au mieux à son cadre naturel exceptionnel, chaque action, a été pensée pour préserver l'environnement.

Les pailles à usage unique disparaissent tandis que l'eau proposée est filtrée puis carafée et éventuellement gazéifiée en fonction de la demande.

Le Chef a un composteur qui permet de limiter les déchets alimentaires et de les transformer en terre organique afin de cultiver son potager en permaculture. Dans ce joli potager, il cultive ses légumes et quelques plantes aromatiques. Pour le reste il choisit ses produits localement.

Dans le parc arboré de la maison on y retrouvera également des ruches pour produire un miel So'Riviera des Alpes.

Dans les chambres, linge de lit et serviettes sont en fibre de bambou et les produits d'accueil ensachés à l'unité deviennent des flacons remplissables à l'infini.



AIX LES BAINS RIVIERA DES ALPES, LA DESTINATION DU BIEN-ÊTRE



Aix les Bains Riviera des Alpes, bénéficie d'un cadre naturel extraordinaire, où le bien-être global est une réelle philosophie.

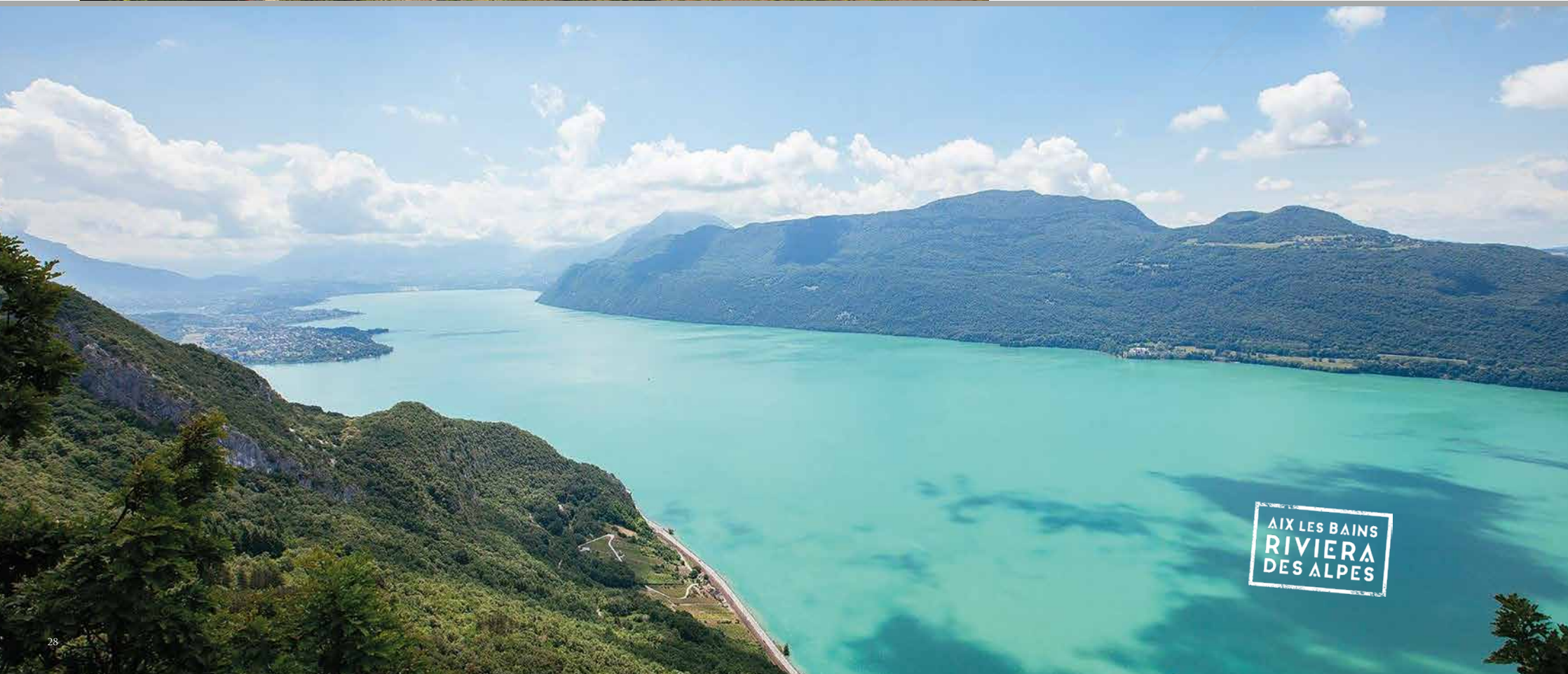
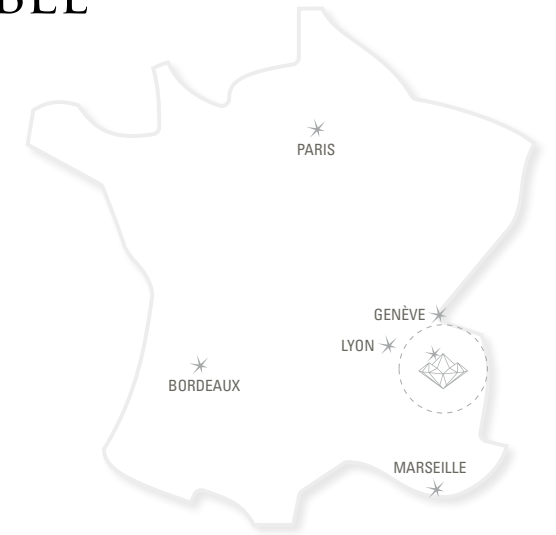
Depuis l'Antiquité romaine, la destination a une devise « un esprit sain dans un corps sain ». Sur le territoire on vient régénérer son corps et enrichir son esprit pour atteindre une harmonie et un équilibre global.

Ici on prend le temps, de se retrouver et se ressourcer pour une totale reconnexion à soi et aux autres. Territoire d'eau, avec les sources naturelles d'eaux chaudes et celle du lac, apportent mieux-être, délasserment et détente. Notre expertise dans le domaine du thermalisme (2 centres de soins thermaux et plus de 11 spas) affirme notre excellence en matière de santé naturelle.

La Riviera du Bien-être vous offre le bain de revitalisation qu'il vous faut !



VENIR À L'INCOMPARABLE



GARE TGV - *Aix-les-Bains*

- **Paris** 3 heures
- **Grenoble** 55 minutes
- **Annecy** 30 minutes
- **Genève** 55 minutes
- **Lyon** 1h15



EN AVION

- Aéroports de Genève, Lyon,
- Aviation privée : Chambéry



EN VOITURE

- **A41** sortie Aix-les-Bains-Sud





www.lodgeandspa-collection.com

HÔTEL 5* À AIX LES BAINS RIVIERA DES ALPES

5* hotel in Aix Les Bains Riviera Des Alpes

Chemin de Belledonne - 73100 TRESSERVE ★ Tél +33 (0)4 79 31 18 65 ★ info@hotel-lincomparable.com

www.hotel-lincomparable.com